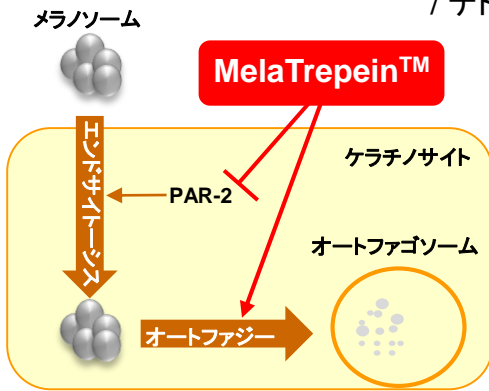


MelaTrepein™

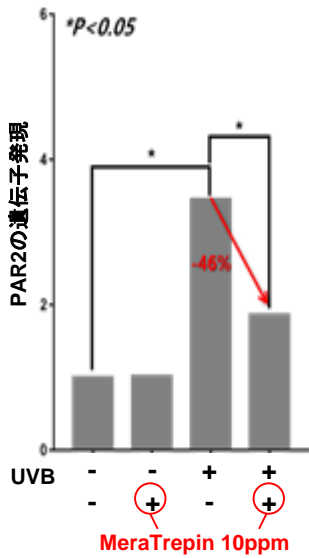
メラト レピ ン

表示名称：テトラカルボキシメチルアセチルヒドロキシプロリルジペプチド-12-5Na
/ テトラカルボキシメチルジペプチド-51-5Na



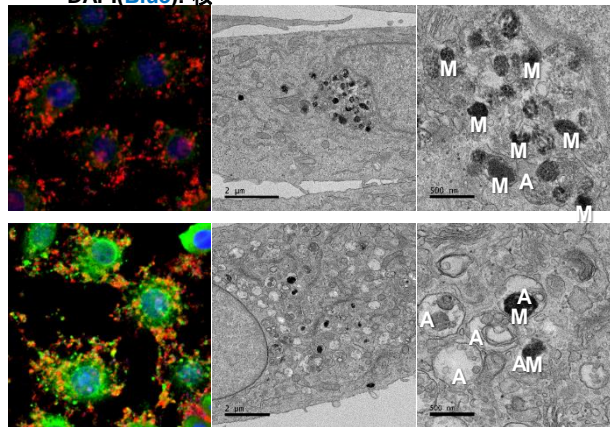
- Mela(nosome) + Trepein (return)に由来する新規美白ペプチド
- デュアルターゲットで高い美白効果を実現
 - メラノソームの表皮細胞への移行ブロック
 - オートファジー活性によるメラノソーム分解
- クリニカルでは2週間から効果を発揮し、1ヶ月で20%の改善率を確認

◎メラノソームの移行阻害



◎メラノソームの分解

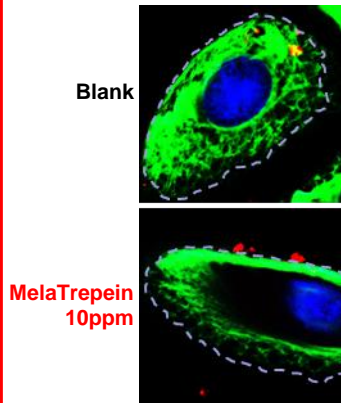
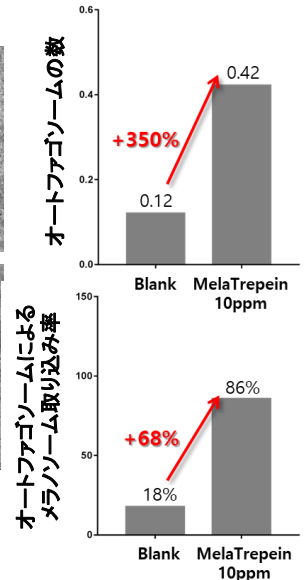
FITC(Green): LC3
TRITC(Red): Pmel17
DAPI(Blue): 核



LC3の発現促進
=オートファジー活性化

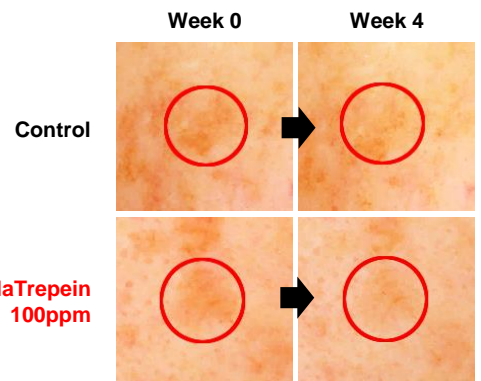
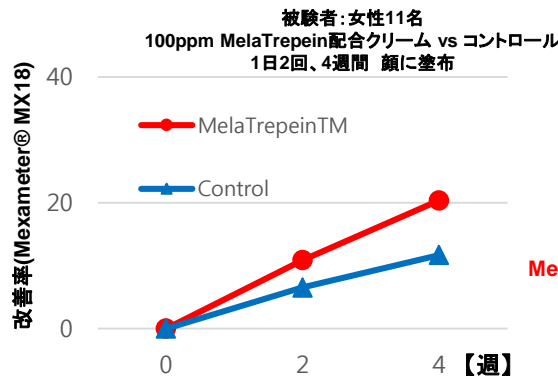
メラノソームが減少

オートファゴソームによりメラノソームを分解



FITC(Green): Keratin5
TRITC(Red): Pmel17
DAPI(Blue): Nucleus

◎クリニカル



商品名：MelaTrepein™(メラトレピン)

有効成分：テトラカルボキシメチルアセチルヒドロキシプロリル5Na ジペプチド-12 / テトラカルボキシメチル5Na ジペプチド-51(申請中)

防腐剤：なし

組成：水 / 1,2-ヘキサンジオール

剤形：水溶液(水溶性)

推奨濃度：0.5 – 5.0%

推奨配合条件：40℃以下 / pH4-8 / 分解酵素との併用不可

許可なく転載・複製を禁じます。技術者向け資料となりますので、販売目的にはご使用いただけません。